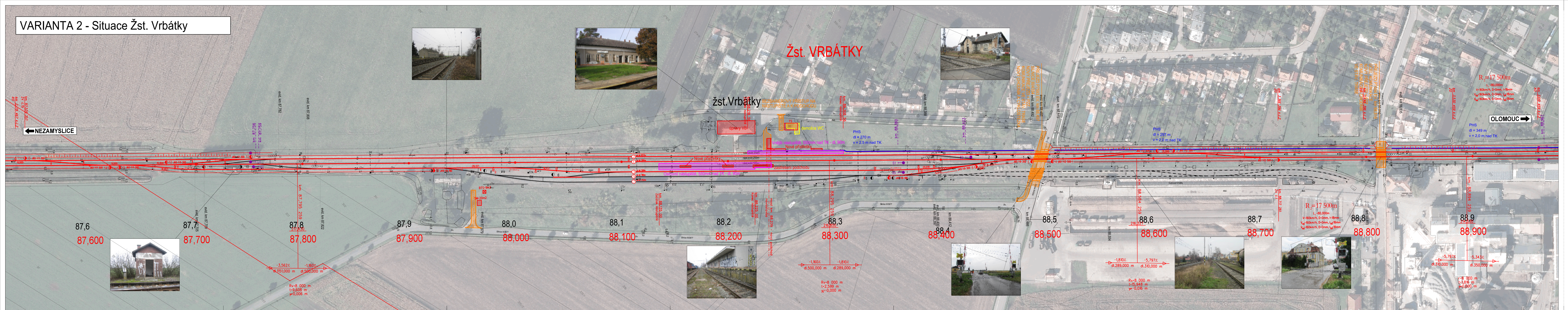


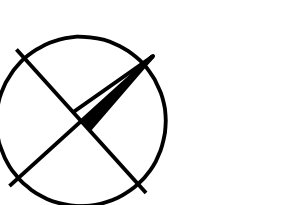
VARIANTA 2 - Situace Žst. Vrbátky



VARIANTA 2 - varianta optimalizace

- NOVÝ STAV - KOLEJE, MOSTY A POZEMNÍ OBJEKTY
- NOVÝ STAV - (PODBARVENÍ) NOVÉ POZEMNÍ OBJEKTY
- NOVÝ STAV - NÁSTUPÍSTĚ
- DEMOLICE - KOLEJE, MOSTY A POZEMNÍ OBJEKTY
- DEMOLICE - (PODBARVENÍ)
- NOVÝ STAV - PROTIHLUKOVÉ STĚNY
- NOVÝ STAV - (PODBARVENÍ) ALTER. PROTIHLUK. OPATŘENÍ (IPO, VÝKUP)
- NOVÝ STAV - KOMUNIKACE
- NOVÝ STAV - (PODBARVENÍ) NOVÉ KOMUNIKACE
- NOVÝ STAV - ZABEZPEČOVACÍ ZAŘÍZENÍ
- VÝHLEDOVÝ STAV
- SOUVISEJÍCÍ INVESTICE
- STÁVAJÍCÍ STAV (PODKLAD JŽM 1:1000, SŽG)
- HRANICE DRAŽNÍHO POZEMKU (BEZ ROZLIŠENÍ SŽDC/ČD)

POZNÁMKY:  
VŠECHNY KILOMETRICKÉ POPISY BEZ UVEDENÍ  
ČÍSLA KOLEJE JSOU VZTAŽENY KE KOLEJI Č.1.  
SOUŘADNICOVÝ SYSTÉM: S- JTSK  
VÝŠKOVÝ SYSTÉM: B.p.v.



EVROPSKÁ UNIE  
Evropské strukturální a investiční fondy  
Operační program Doprava

Ministerstvo dopravy  
Státní fond dopravní infrastruktury

REVIZE Č.	DATUM	ZMĚNA	ČÍSLO SOUPRAVY:
PO PŘIPOMÍNKOVÉM ŘÍZENÍ 2 PO PŘIPOMÍNKOVÉM ŘÍZENÍ 1			

MORAVIA CONSULT Olomouc a.s.  
LEGIONÁŘSKÁ 1085/B, 779 00 Olomouc

tel.: +420 585 570 444  
IDS: kje9md  
e-mail: moravia@moravia.cz  
http://www.moravia.cz

AF-CITYPLAN s.r.o.  
Magistrů 1275/13  
140 00 Praha 4

OBJEDNATEL	Správa železniční dopravní cesty, státní organizace v zastoupení: SŽDC, s.o., Stavební správa východ, Nerudova 1, 772 58 Olomouc		
ZHOTOVITEL	"Společnost pro Modernizaci trati Olomouc-Prostějov-Nezamyslice" MORAVIA CONSULT Olomouc a.s., AF-CITYPLAN s.r.o.		
HLAVNÍ INŽENÝR PROJEKTU	ING. LADISLAV DORAZIL	JEDNATEL MORAVIA CONSULT Olomouc a.s.	ING. VÁCLAV KRATOCHVÍL
ODPOVĚDNÝ PROJEKTANT	ING. ŠEMBERA DUŠAN	ING. LADISLAV DORAZIL	ING. VÁCLAV KRATOCHVÍL
ING. ŠEMBERA DUŠAN	ING. ZÁKOSTELSKÁ JANA	ING. LADISLAV DORAZIL	ING. VÁCLAV KRATOCHVÍL
KRAJ: OLOMOUCKÝ	POVĚŘENÝ OÚ:	OBEC:	ZAK. ČÍSLO MCO
Modernizace trati Olomouc - Prostějov - Nezamyslice			17 - 109 - 235 - SP
VARIANTA 2 - Situace Žst. Vrbátky			ÚČEL
			AKTUALIZACE SP
			DATUM
			UNOR 2019
			FORMÁT
			9 x A4
			MĚŘÍTKO
			1:1 000
			ČÁST
			POŘ.Č.
			B.4
			2.9